



PRÉMI'S



livré en kit

BAS SOUS-ÉVIER

L400 mm - 1 porte
L600 mm - 2 portes
L800 mm - 2 portes

L1000 mm - 2 portes
L1200 mm - 2 portes
L1200 mm - 3 portes

Descriptif Technique

Façade(s) : PPSM* blanc standard, hydrofuge ou décor ép. 16 mm, chants apparents plaqués ;

Tous composants : PPSM* blanc 16 mm chants apparents plaqués ;

Dos : Isorel blanc 3 mm ;

Charnière : invisible à rappel automatique, ouverture 95°, avec 3 positions de réglage (droite-gauche, hauteur, profondeur) ;

Poignée : ABS aspect Alu P389 ;

Assemblage : Vis autotourillonnantes 5 x 50 ;

Mise à niveau : Vérins métalliques, hauteur maxi de réglage 10 mm.

Focus



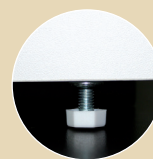
Vis autotourillonnantes 5x50
avec cache blanc



Charnières
métalliques invisibles



Vérins métalliques
réglables



Poignée P389
Aspect Alu

	CODE	LARG	HAUT (avec vérins)	PROF	DÉSIGNATION
	C31N01040.	400	870	586	Meuble bas sous-évier L40 cm - 1 porte
	C31N01060.	600	870	586	Meuble bas sous-évier L60 cm - 1 porte
	C31N02080.	800	870	586	Meuble bas sous-évier L80 cm - 2 portes
	C31N02100.	1000	870	586	Meuble bas sous-évier L100 cm - 2 portes
	C31N02120.	1200	870	586	Meuble bas sous-évier L120 cm - 2 portes
	C31N03120.	1200	870	586	Meuble bas sous-évier L120 cm - 3 portes

* Remplacer le point du code par la référence couleur. Exemple : Bas sous-évier 40 1 porte en basalte Réf. C31N01040**B1**

Le Nuancier



Blanc Standard
B



Blanc Hydrofuge
H



Blanc Brillant
N2



Basalte
B1



Graphite
GT



Chêne Bardolino
Naturel **BT1**

* Panneau de Particules Surfacé
Mélaminé.

Livré sans évier, sans robinetterie,
sans électroménager ni accessoire.
Photo non contractuelle.

Nous nous réservons le droit de
modifier, sans avis préalable, les
caractéristiques techniques de nos
meubles.

MAJ 15/06/2021

FABRICATION
FRANÇAISE

néova
CUISINES & BAINS



PRÉMI'S



livré en kit

BAS SOUS-ÉVIER

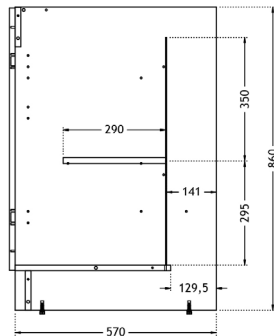
L400 mm - 1 porte
L600 mm - 2 portes
L800 mm - 2 portes

L1000 mm - 2 portes
L1200 mm - 2 portes
L1200 mm - 3 portes

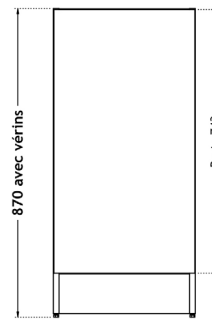
Schémas Techniques

Meuble Bas sous-évier - 1 Porte

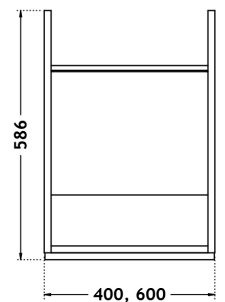
Vue de droite



Vue avant

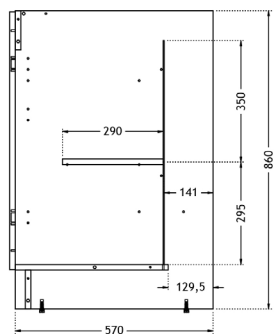


Vue de dessus

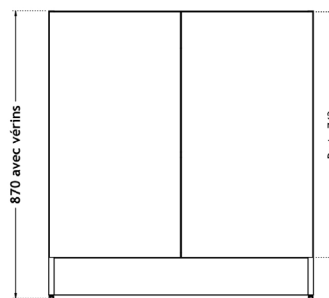


Meuble Bas sous-évier - 2 Portes

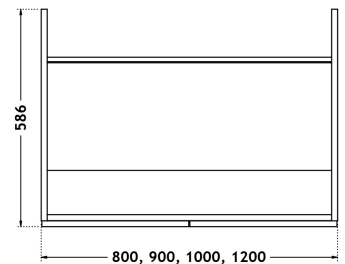
Vue de droite



Vue avant

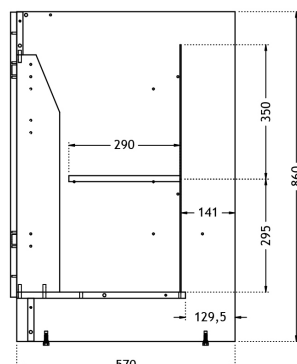


Vue de dessus

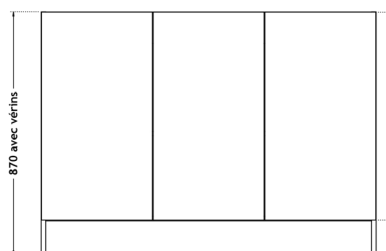


Meuble Bas sous-évier - 3 Portes

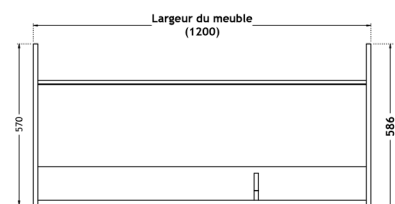
Vue de droite



Vue avant



Vue de dessus



* Panneau de Particules Surfacé Mèlaminé.

Livré sans évier, sans robinetterie, sans électroménager ni accessoire. Photo non contractuelle.

Nous nous réservons le droit de modifier, sans avis préalable, les caractéristiques techniques de nos meubles.

MAJ 15/06/2021

FABRICATION
FRANÇAISE

néova
CUISINES & BAINS